



COMUNE DI NICHELINO

Città Metropolitana di Torino

27

INTERVENTO DI MANUTENZIONE STRAORDINARIA SUL PATRIMONIO IMMOBILIARE COMUNALE - EDILIZIA SCOLASTICA II LOTTO

Scuola Primaria "Sangone" - via Sangone, 38
COD. ED. 021



Progettisti :
FABRICA.TRE
studio associato architettura e ingegneria
arch. Maurizio Testa
arch. Stefania Erti
ing. Fabio Oliari

via G. Regaldi, 3 10154 Torino t/f 011.885337 info@fabricatre.it

Il Responsabile del Procedimento :
Ing. Luigi Amendolara
(Responsabile P.O.)

PROGETTO ESECUTIVO

| ABACO SERRAMENTI ESTERNI ED INTERNI | | | | scala 1:250 1:50 |
|-------------------------------------|----------------------------|-------------|---------------------------|------------------------|
| REV | MODIFICHE | DATA | DATA ultimo aggiornamento | 021_PE.ABC.GRN.01 |
| 0 | EMISSIONE | marzo 2017 | | |
| 1 | REVISIONE | aprile 2018 | | |
| file | 27 - 021_PE.ABC.GRN.01.dwg | | | |

LEGENDA ABACO SERRAMENTI ESTERNI E INTERNI

| | TIPOLOGIA | APERTURA | DIMENSIONI cm | QUANTITA' | VETRO | limitatore apertura |
|---------------|---|--|--|-------------------|-------|---------------------|
| F1 | FINESTRA VASISTAS | 1 ANTA VASISTAS | totali: 60x150 apertura: 52x142 | 19PT8 2PT12 22 | | 2 |
| F1a | FINESTRA ANTA/RIBALTA | 1 BATTENTE | totali: 60x150 apertura: 52x142 | 19PT11 2PT12 4 | | 2 |
| F2 | FINESTRA ANTA/RIBALTA | 2 BATTENTI - 1 ANTA VASISTAS | totali: 150x150 apertura: (71x142) x2 | 19PT11 3 2PT12 | | 2 |
| F3 | FINESTRA MODULARE VASISTAS | 3 ANTA VASISTAS | totali: 265x122 apertura: (80x125)x2+70x125 | 19PT12 2 | | 2 |
| F4 | FINESTRA MODULARE VASISTAS | 2 ANTA VASISTAS | totali: 195x122 apertura: (80x125)x2 | 19PT14 4 | | 2 |
| F5 | FINESTRA MODULARE: doppia anta/ribalta fissa + anta/ribalta | 3 ANTE BATTENTI/RIBALTA + 1 ANTA FISSA | totali: 319x150 apertura: 160x111+79x111+80x111 | 26 | | x |
| F6 | VETRATA DOPPIA FISSA CON SOPRALUCE | ANTE FISSE | totali: 303x298 | 19PT12 2 | | 1 |
| F7+Pf1 | VETRATA CON PORTA CENTRALE CON SOPRALUCE FISSO | 2 BATTENTI + 2 ANTE VASISTAS | totali: 303x298 apertura: 134x242+87x122)x2 | 19PT12 2 | | 1 |

| | |
|--|--|
| M VETROCAMERA COMPOSTO DA DUE CRISTALLI ANTISFONDAMENTO - spessore mm 3/3+15+3/3 con interposto foglio di PVB 0.76 | M PORTE DOTATE DI MANIGLIONI ANTIPANICO |
| G VETROCAMERA COMPOSTO DA DUE CRISTALLI ANTISFONDAMENTO DI CUI UNO ACIDATO - spessore mm 3/3+15+3/3 con interposto foglio di PVB 0.76 | G PORTE DOTATE DIGRIGLIA DI TRANSITO - dim. 400 x 200 cm |
| BA BARRE ESTERNE - PROTEZIONE ANTICADUTA SU SERRAMENTI ESTERNI | PE PELLICOLA ANTISFONDAMENTO SU SOPRALUCE IN VETRO INTERNI dimensioni 307x100 cm - 319x100 cm |
| NUOVA BOTOLA DI ISPEZIONE a pavimento - dim. 60x60cm nel locale palestra vedi dettaglio costruttivo TAV 28 - 021_PE.ABC.GNR.02 | |

PER TUTTI I SERRAMENTI ESTERNI:

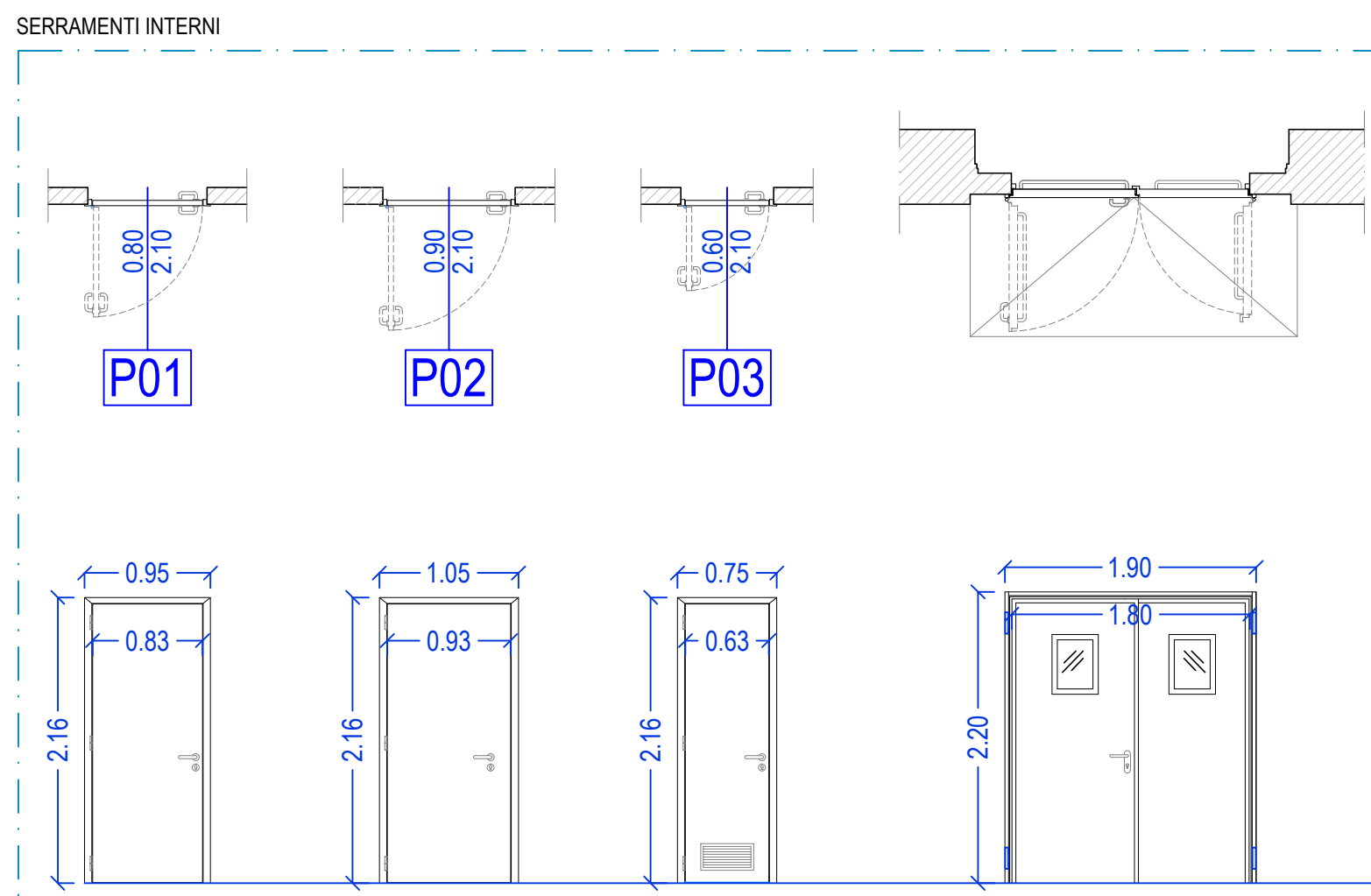
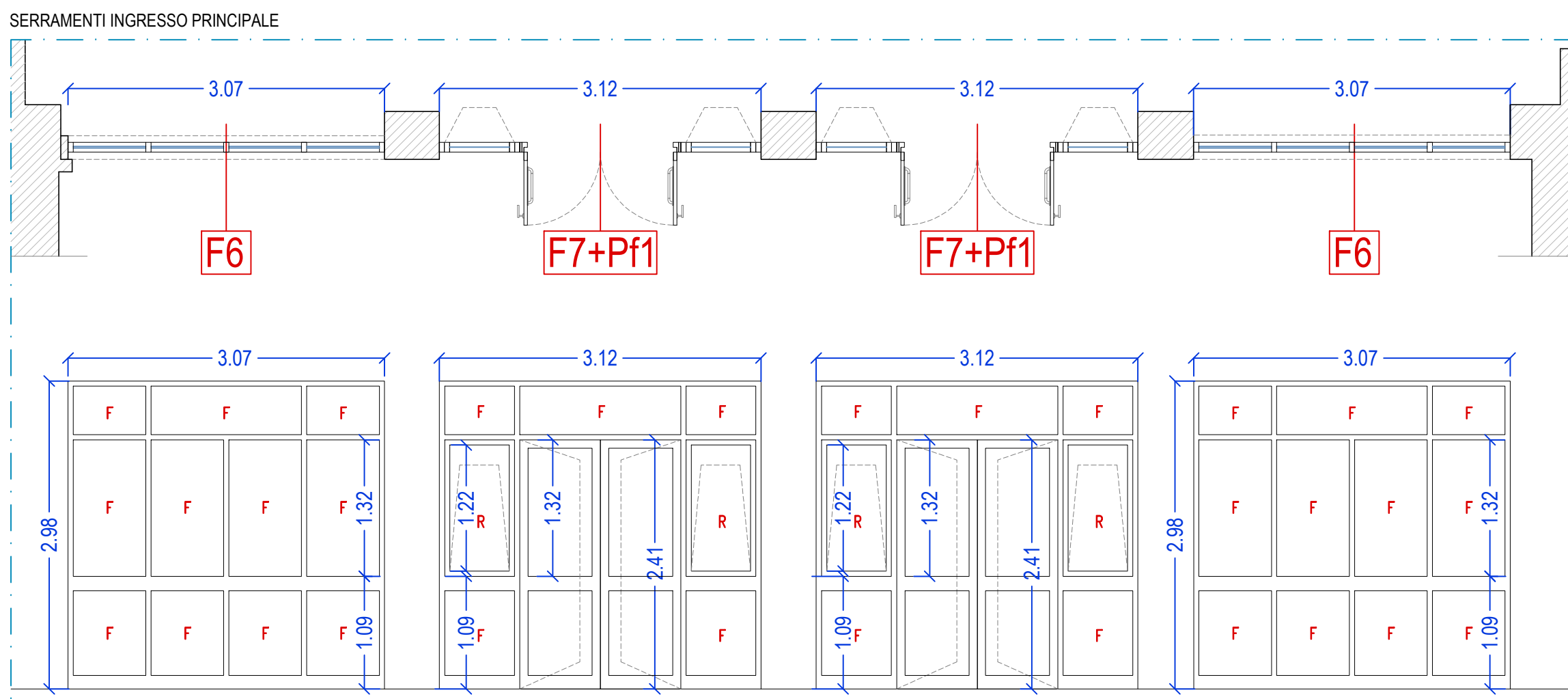
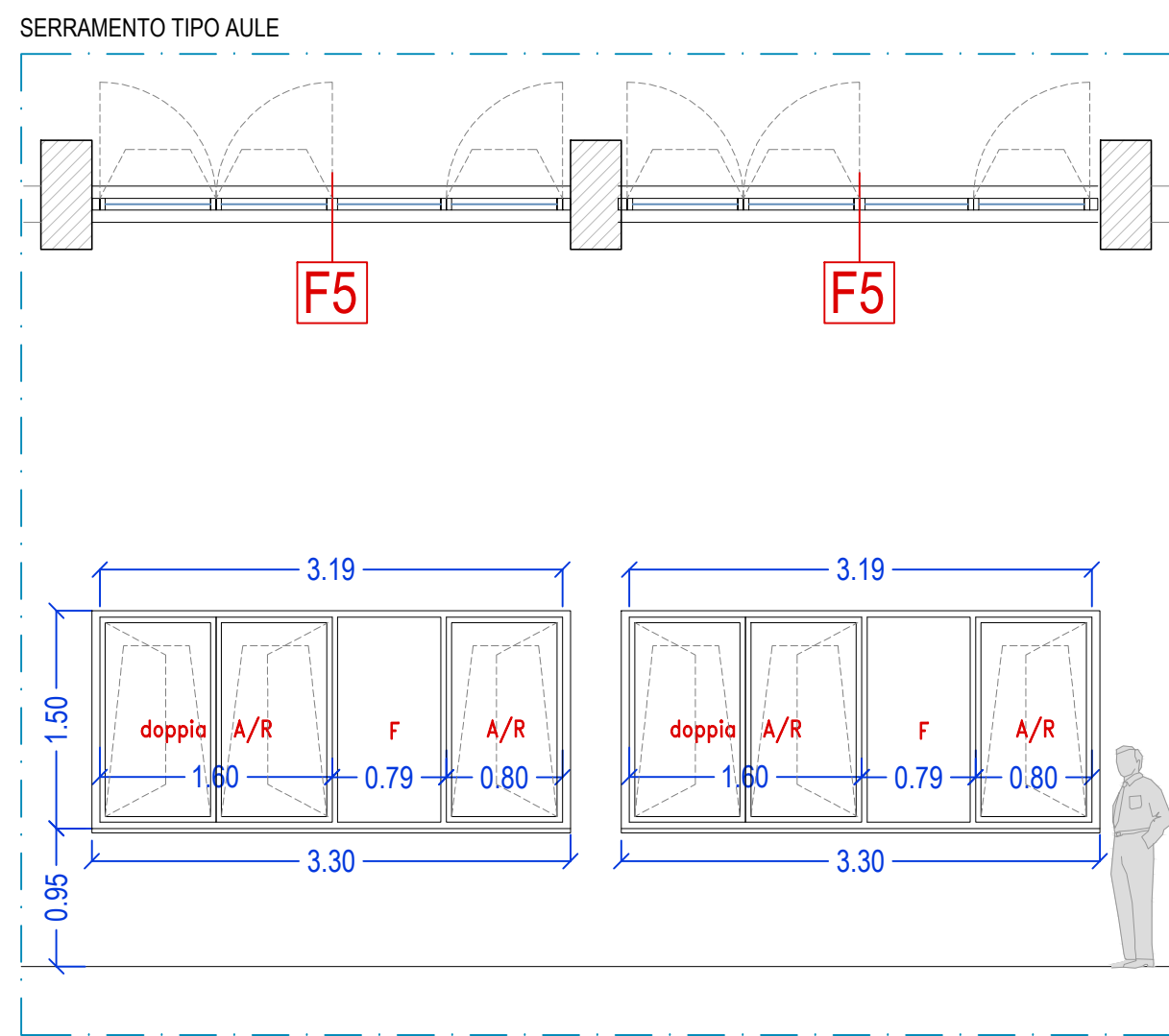
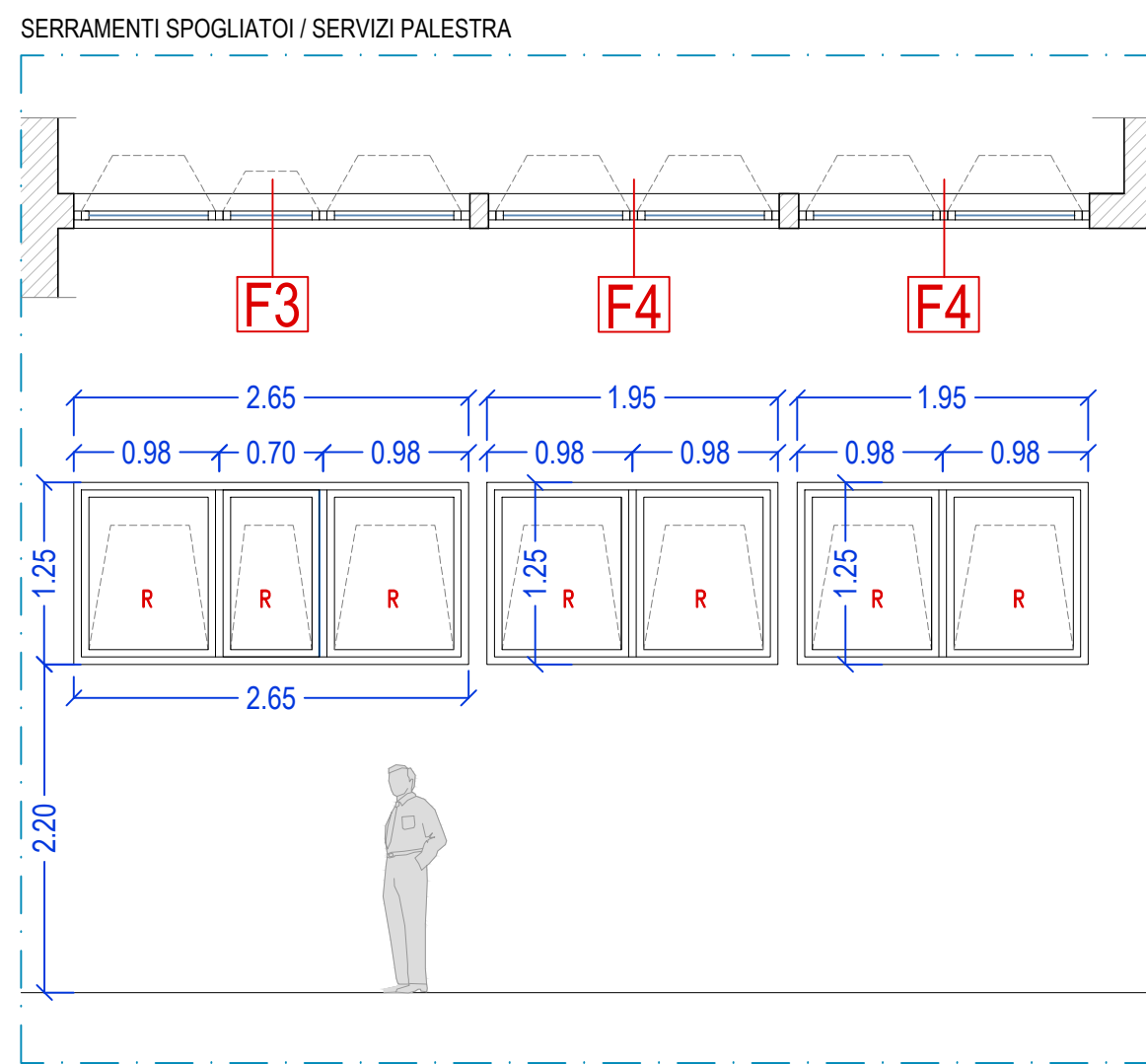
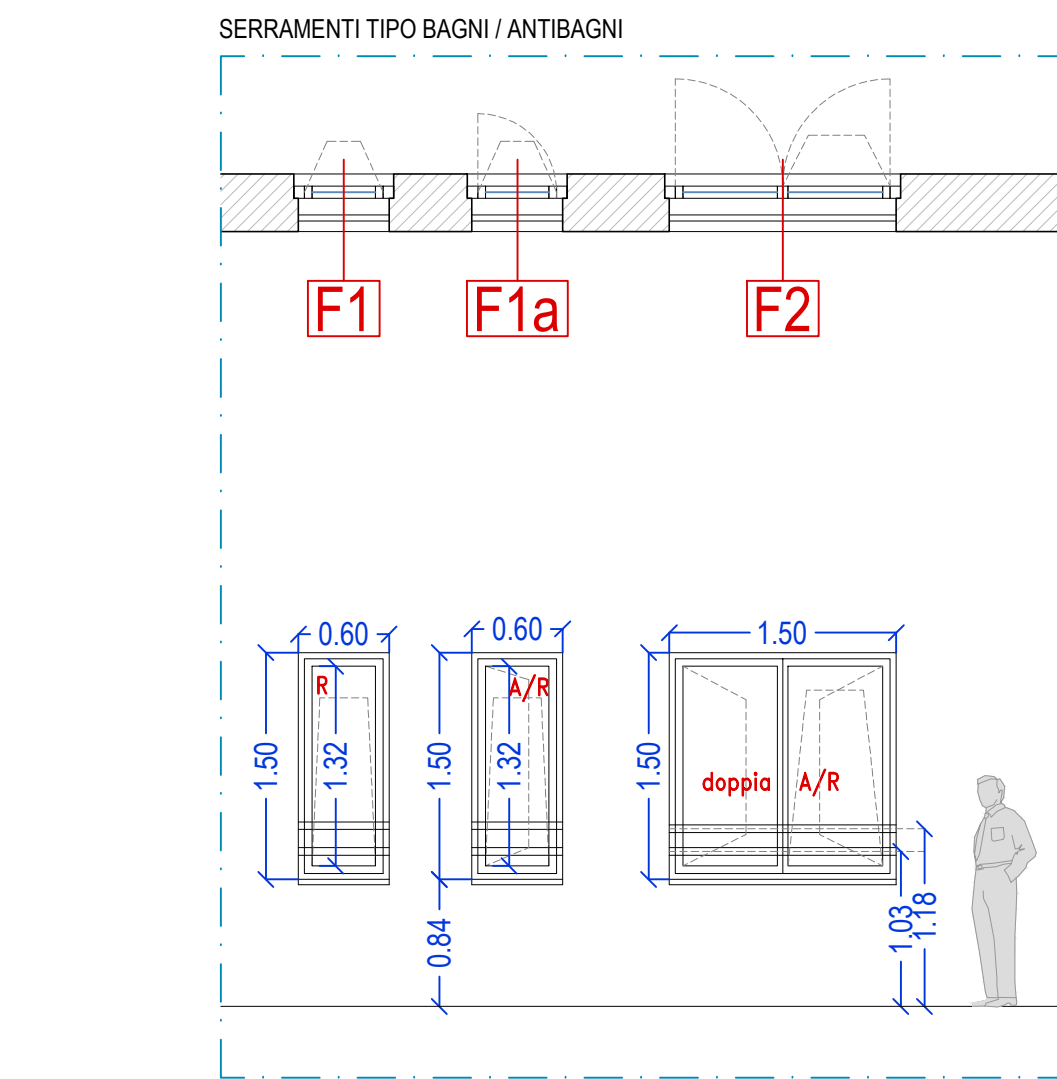
- Lo spigolo vivo della traversa inferiore dell'anta apribile deve essere opportunamente sagomato per non causare infortuni, quindi i profilati dovranno essere a spigoli arrotondati r=1,5 cm;
- I serramenti con traverse superiori apribili, aventi il dispositivo di apertura posto ad altezza superiore di 180 cm, dovranno essere provvisti di asta di apertura;
- Le finestre a ribalta dovranno avere un sistema di tenuta interno di bloccaggio dell'anta in caso di apertura a strappo accidentale;
- Almeno un lato del controllo dovrà essere zancato alla struttura portante;
- Art.9 D.P.R. 303/56, D.lgs.81/08: Sup. Areoiluminante VASISTAS = 50% mq con angolo d'apertura> 30°;
- Serramenti in Alluminio a taglio termico con vetrocamera.

| | TIPOLOGIA | APERTURA | DIMENSIONI cm | QUANTITA' |
|------------|--|------------|---------------|------------------|
| P01 | PORTA INTERNA Teloio in Alluminio costituito da due fogli di lamiera 6/10 zincata e preverniciata - sp. 40 mm | 1 BATTENTE | 80 x 210 | 19PT4 3PT11 8 |
| P02 | PORTA INTERNA Teloio in Alluminio costituito da due fogli di lamiera 6/10 zincata e preverniciata - sp. 40 mm | 1 BATTENTE | 90 x 210 | 19PT4 3PT11 9 |
| P03 | PORTA INTERNA Teloio in Alluminio costituito da due fogli di lamiera 6/10 zincata e preverniciata - sp. 40 mm | 1 BATTENTE | 60 x 210 | 19PT3 3 |
| P04 | PORTA DOPPIA ANTA in doppia lamiera riverniciata | 2 BATTENTE | 180 x 220 | 19PT1 1 |

I SERRAMENTI INTERNI A CONTATTO CON L'ACQUA NEI SERVIZI IGIENICI DOCCE DOVRANNO ESSERE RIALZATI DAL PAVIMENTO DI 3 CM

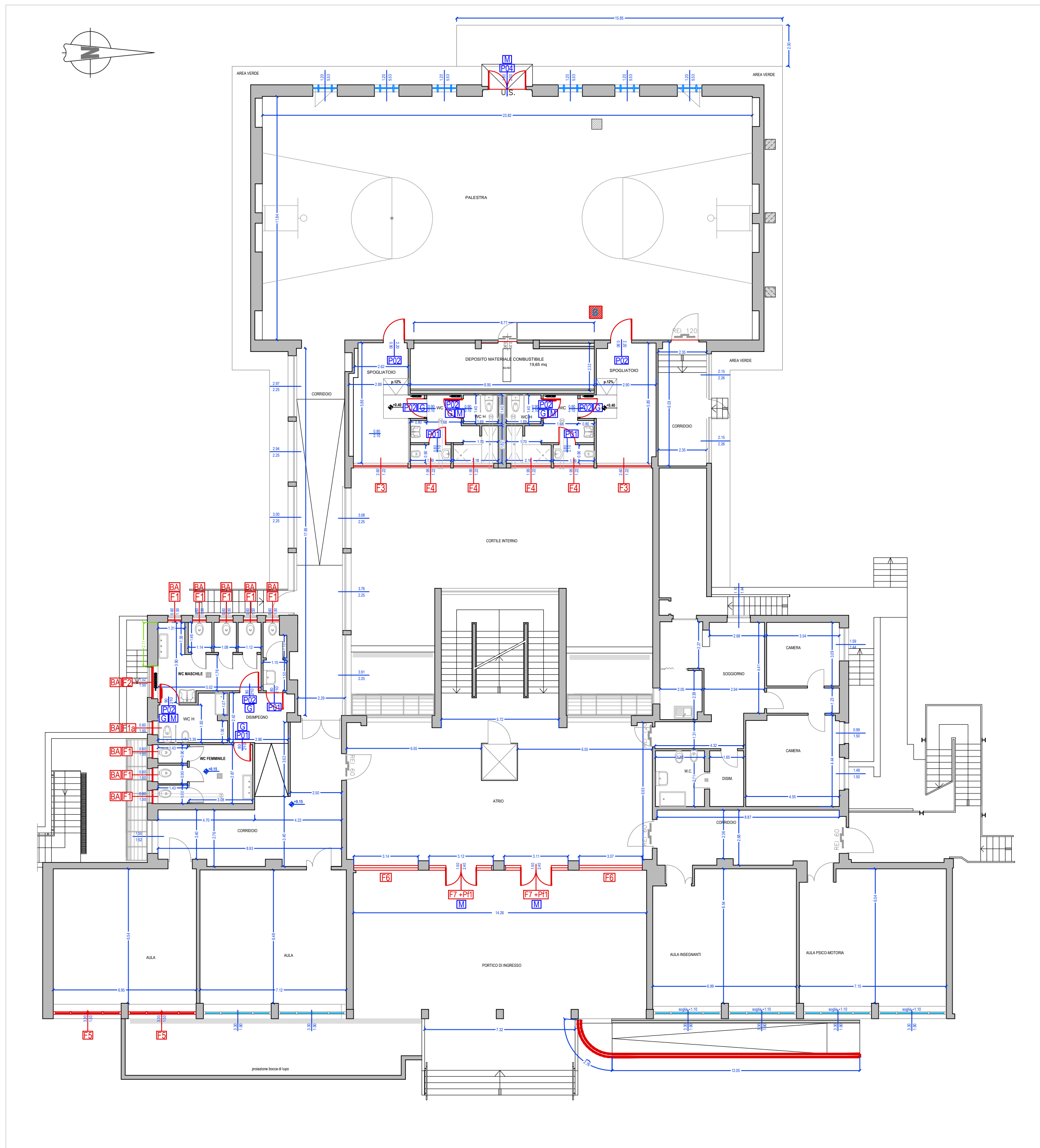
LE FINESTRATURE NEGLI AMBIENTI FREQUENTATI DAI RAGAZZI SARANNO DOTATI DI UN LIMITATORE DI APERTURA CHE CONSENTE UN CONTROLLO PERSONALIZZATO DELL'ANGOLO DI SCOSTAMENTO SIA DELLE ANTE A BATTENTE CHE DELLE ANTE A VASISTAS.

N.B.: TUTTE LE MISURE ANDRANNO OBBLIGATORIAMENTE CONTROLLATE DALL'IMPRESA



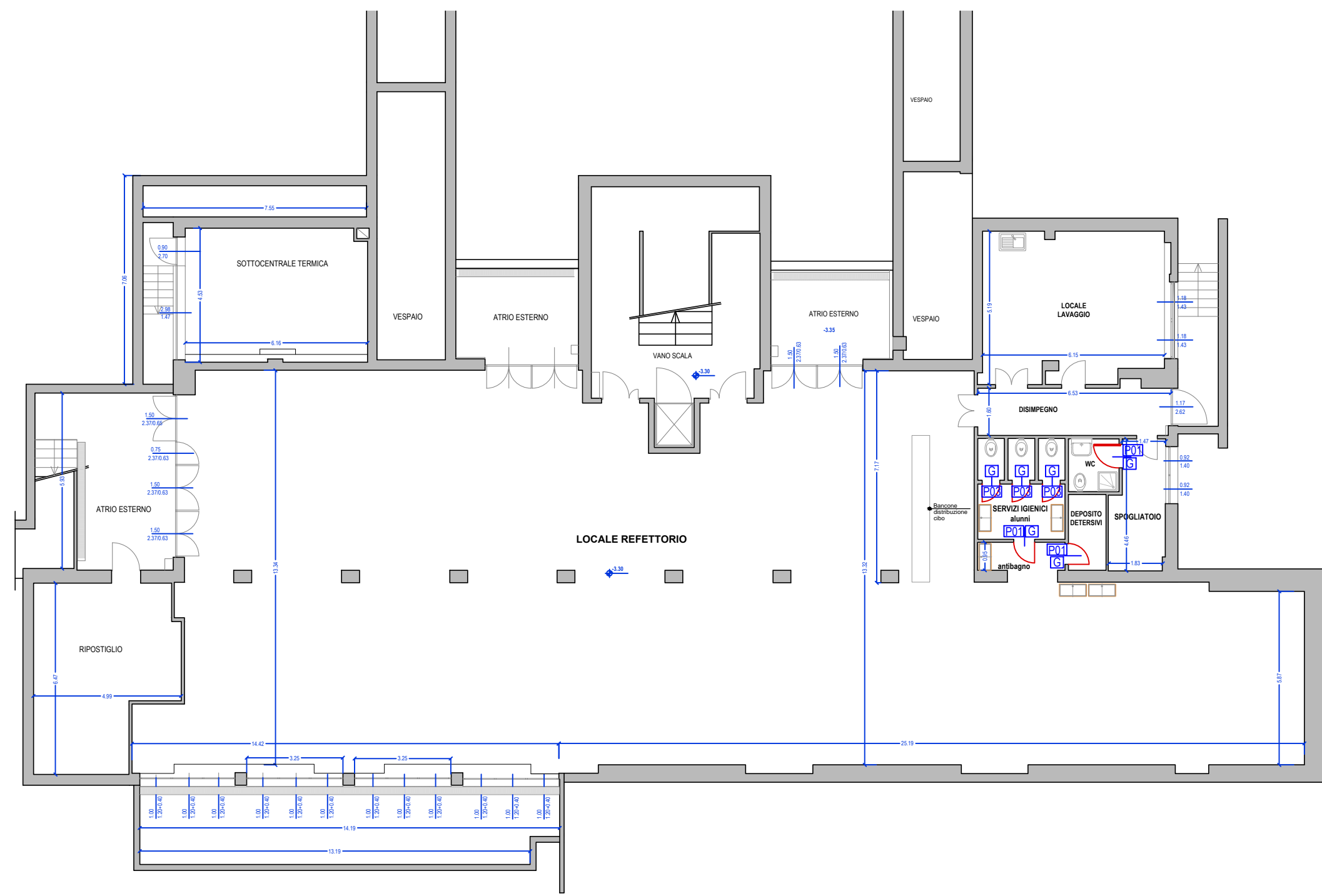
ABACO SERRAMENTI ESTERNI E INTERNI

scala 1:50



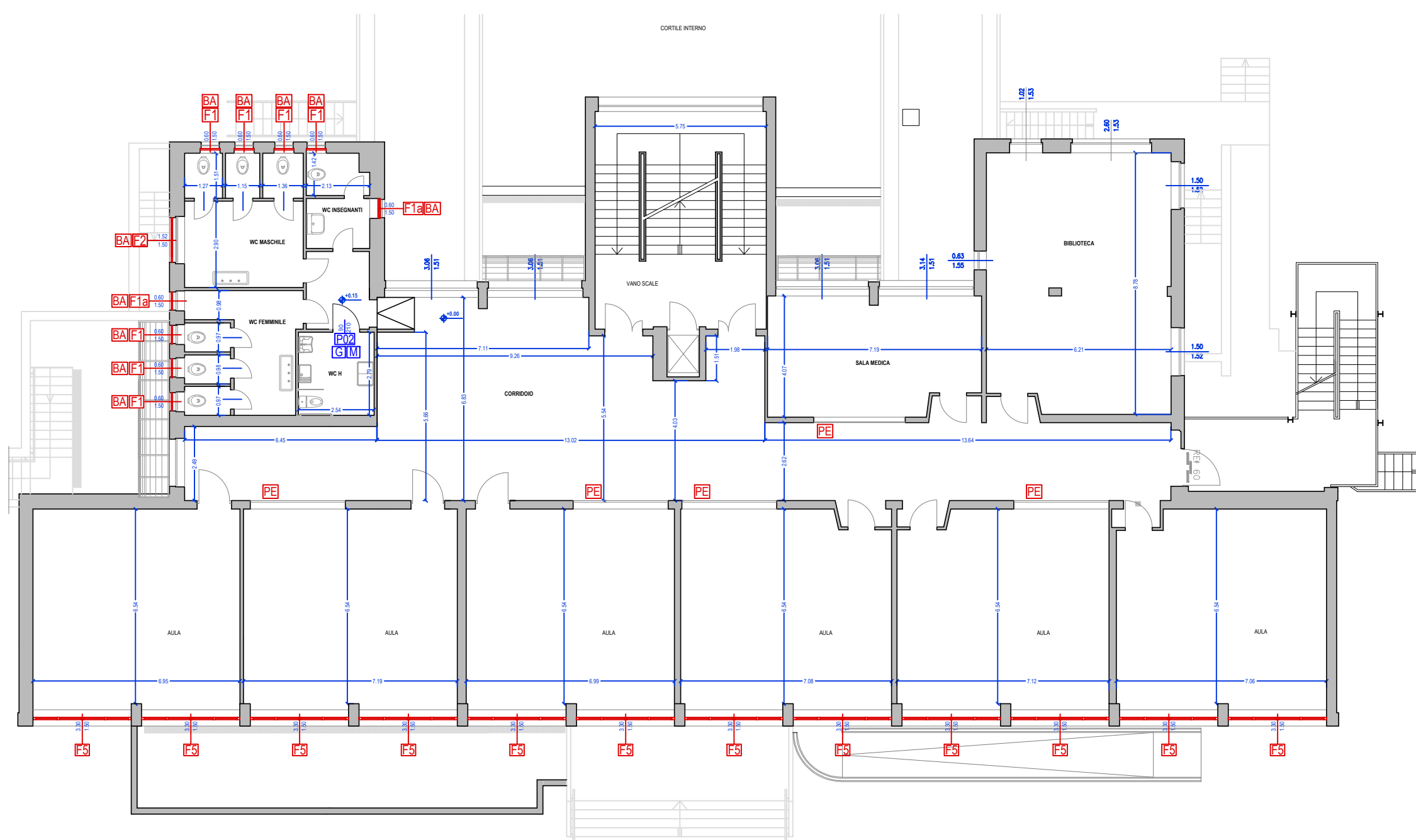
PIANTA 1° PIANO FUORI TERRA

scala 1:250



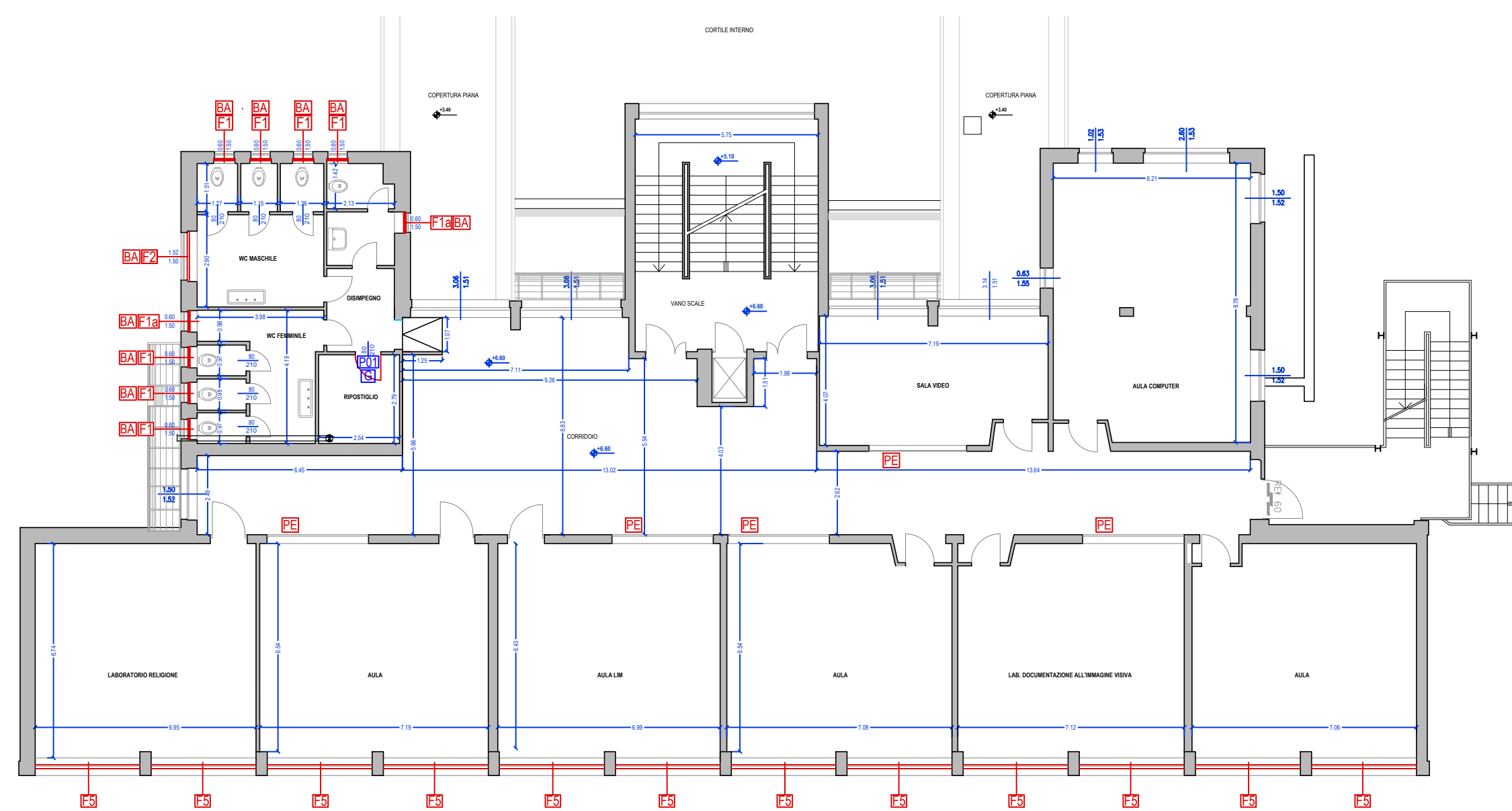
PIANTA PIANO SEMINTERRATO

scala 1:250



PIANTA 2° PIANO FUORI TERRA

scala 1:250



PIANTA 3° PIANO FUORI TERRA

scala 1:250